

Montageanleitung

KLB-Abgasanlage Multi-W3G

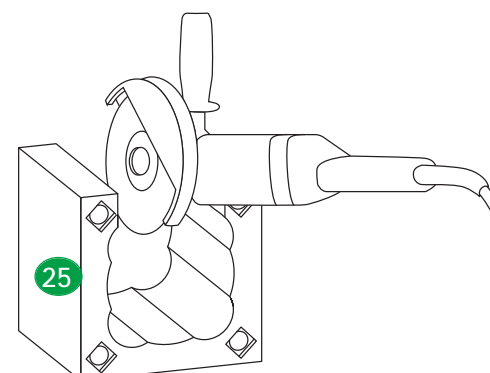
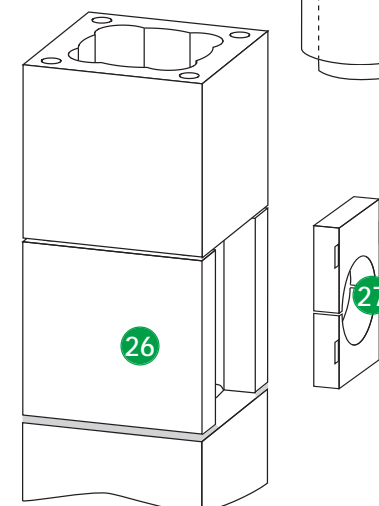
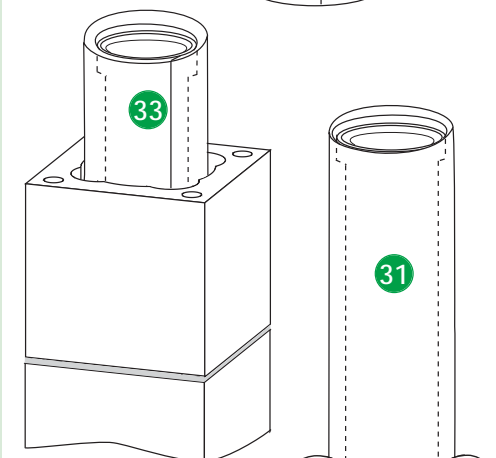
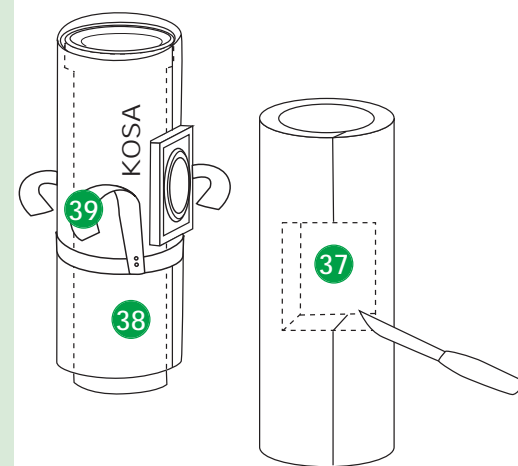
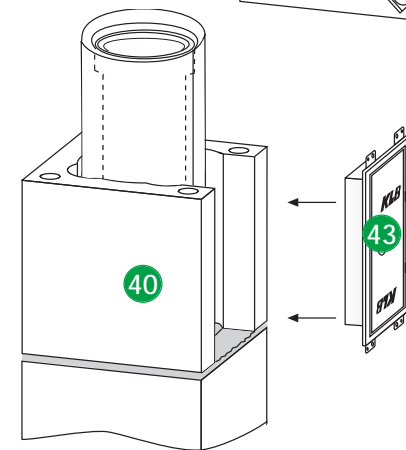
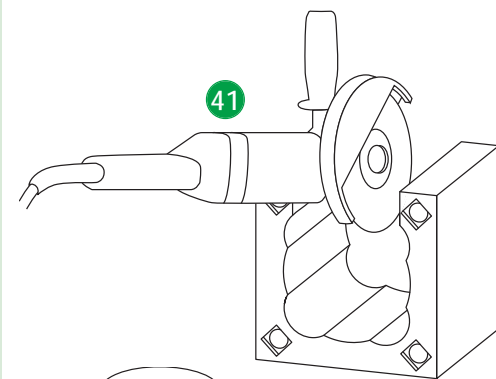
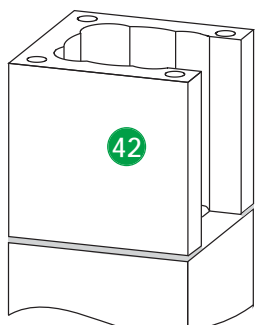
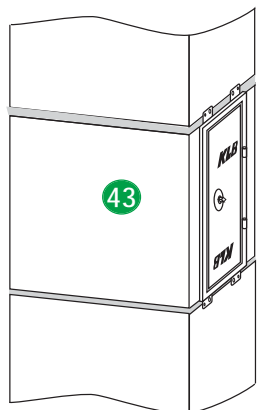
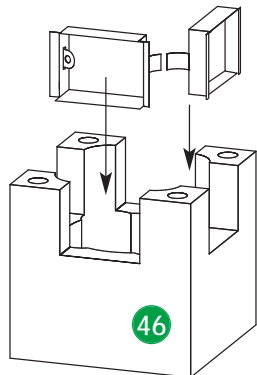
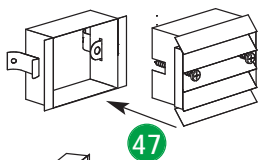
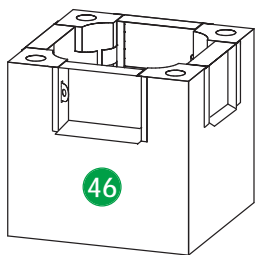
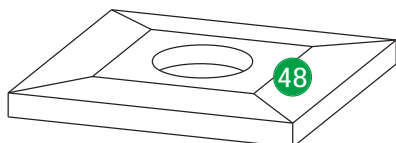
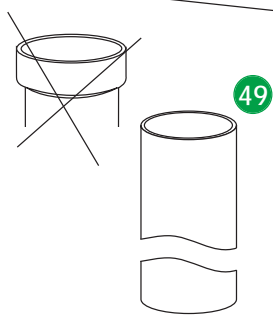
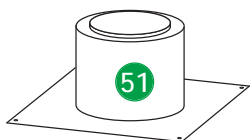
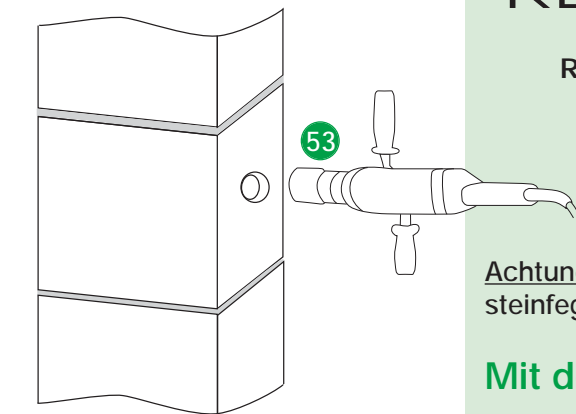
Raumluftunabhängiger Betrieb mit konzentrischer Zuluftführung, feuchteunempfindlich und rußbrandbeständig, für flüssige, gasförmige und feste Brennstoffe

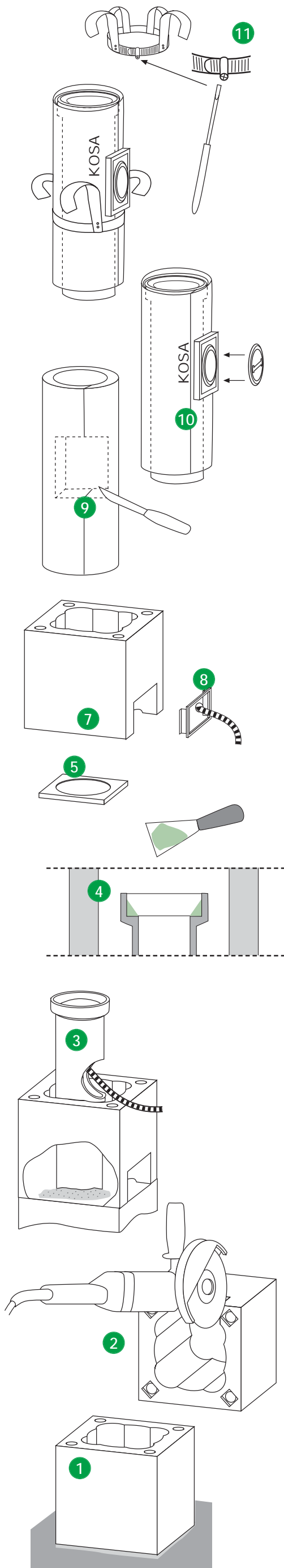
Keramik Unterdruckbetrieb

Achtung: Vor Montagebeginn in jedem Fall den zuständigen Bezirks-Schornsteinfegermeister informieren.

Mit der Montage bei Ziffer 1 beginnen!

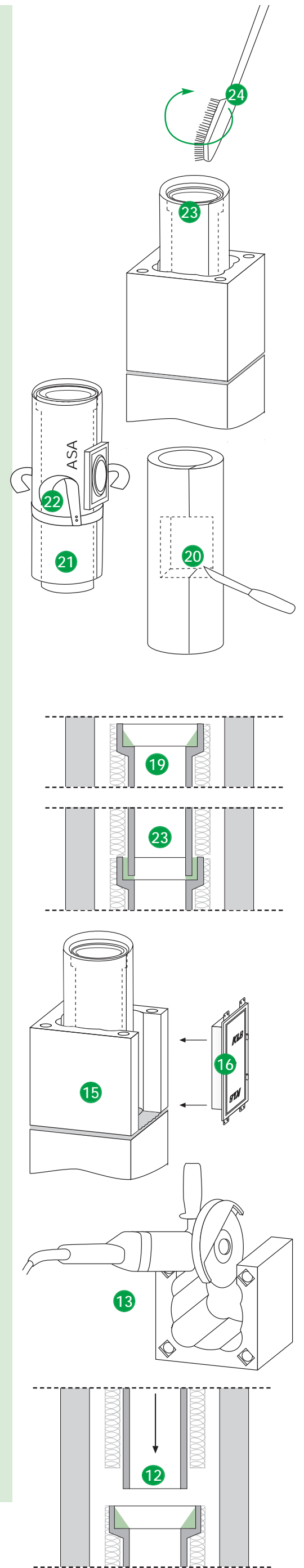
- 53 Die Mantelsteinöffnung für den raumluftunabhängigen Betrieb wird nach dem Aufstellen der Heizung durch Anbohren des entsprechenden Mantelsteins mittels eines Kernbohrers vorgenommen.
- 52 Reinigen der Kondensatschale im KLB-Fußteil und Entfernung möglicher Säurekittreste bzw. der zur Vorsorge der Verstopfung eingesetzten Kunststoffolie.
- 51 KLB-Abdeckblech mit integrierter Haube von unten im Außenbereich mit Silikon bestreichen und über das herausragende, abgeschnittene Muffenrohrstück stülpen, und die Abdeckhaube so aufdrücken, dass die Verriegelung unter der Abdeckplatte hörbar einrastet. Anschließend bauseits mit Dübeln und Schrauben befestigen. Fast fertig!
- 50 Letzte KLB-Rohrdämmschale, ohne aufzuschneiden, von oben (Bereich der Muffe) so kürzen, dass sie in der Mitte des obersten Mantelsteins endet und der Bereich der Lüftungsgitter frei bleibt. Hier können auch die vorhandenen Abschnitte benutzt werden.
- 49 Letztes KLB-Multikeram-Muffenrohr oben (Bereich der Muffe) auf die erforderliche Höhe kürzen und in das vorletzte Muffenrohr schieben. Länge des überstehenden Rohrstücks ergibt sich aus der Höhe Abdeckblech mit integrierter Haube abzüglich 35 mm.
- 48 KLB-Abdeckplatte auf den letzten Mantelstein mittig in Mörtel setzen.
- 47 KLB-Lüftungsgitter (Edelstahl) mit Lufteintrittsöffnungen nach unten gerichtet in die Lüftungsöffnungen des Mantelsteins einschieben. Bei Verschiebung oder Ummauerung des Schornsteinkopfes sind die Schieberahmen in die Lüftungsöffnungen des Mantelsteins einzusetzen. Die Lüftungsgitter werden nach der Verkleidung des Schornsteinkopfes angeschraubt.
- 46 KLB-Mantelstein (letzter Mantelstein über Dach) mit vorgefertigten Öffnungen für die Lüftungsgitter nach oben wie beschrieben versetzen.
- 45 Entsprechend der Bauhöhe des Schornsteins werden Mantelsteine, Dämmplatten und Keramik-Muffenrohre wie vorstehend beschrieben versetzt.
- 44 Bei geplanter späterer Ummauerung des Schornsteinkopfes ist unter Dach eine KLB-Kragplatte aufzumauern
- 43 KLB-Kontroll-/Reinigungstür von außen in die Öffnung schieben und auf dem Mantelstein andübeln. Der Einbau kann auch später erfolgen.
- 42 KLB-Mantelstein mit Öffnung für KLB-Kontroll-/Reinigungstür in den vorher aufgezogenen Mörtel versetzen. Öffnung zeigt zur späteren Reinigungsseite.
- 41 In KLB-Mantelstein, nach Anzeichnen der Kontroll- bzw. Reinigungsöffnung, mittels Trennscheibe (mittig in voller Höhe) die Öffnung für KLB-Kontroll-/Reinigungstür herstellen.
- 40 KLB-Multikeram-Muffenrohr mit Kontrollsattelstück langsam und vor allem senkrecht von oben in den Säurekitt des Fußteils hineindrücken. Das Kontrollsattelstück zeigt in Richtung der geplanten Reinigungsseite.
- 39 KLB-Abstandhalter wie unter Arbeitsschritt 11 beschrieben unterhalb des Abgassattelstücks anbringen.
- 38 KLB-Multikeram-Muffenrohr mit Kontrollsattelstück und integriertem Reinigungsverschluss mit der zuvor aufgeschnittenen Rohrdämmschale ummanteln, dabei ist der Bereich des Kontrollsattelstücks auszuschneiden. Im unteren Rohrabschnitt sind 35 mm ungedämmt zu lassen.
- 37 KLB-Rohrdämmschale wie unter Punkt 9 kürzen und der Länge nach aufschneiden.
- 36 Arbeitsschritte 31 bis 35 wiederholen sich entsprechend der Schornsteinhöhe. Arbeitsschritte 37 bis 43 bis zur Anschlusshöhe einer geplanten zusätzlichen Revisionsöffnung im Dachgeschoss. Zum Erreichen der genauen Höhe kann das KLB-Multikeram-Muffenrohr mittels Trennscheibe unten gekürzt werden.
- 35 Mit KLB-Säurekitt wird die Muffe des KLB-Muffenrohrs umlaufend keilförmig ausgespachtelt.
- 34 Die nächsten zwei KLB-Mantelsteine über das versetzte KLB-Muffenrohr heben und wie beschrieben aufmörteln.
- 33 KLB-Multikeram-Muffenrohr langsam und vor allem senkrecht von oben in den Säurekitt des Fußteils hineindrücken. Abstandhalter so drehen, dass die Klemmstreifen nicht in die vier Hinterlüftungskanäle der Mantelsteine ragen.
- 32 KLB-Abstandhalter im unteren Drittel des Rohres anbringen, sodass er das Rohr im bereits versetzten Mantelstein zentrieren kann.
- 31 KLB-Rohrdämmschale, ohne sie aufzuschneiden, über ein 1 m langes KLB-Multikeram-Muffenrohr stülpen. Im unteren Rohrabschnitt sind 35 mm ungedämmt zu lassen.
- 30 Nächsten KLB-Mantelstein, wie beschrieben, versetzen.
- 29 Mit KLB-Säurekitt wird die Muffe des KLB-Muffenrohrs mit Abgassattelstück umlaufend keilförmig ausgespachtelt.





28 Nächsten KLB-Mantelstein, wie beschrieben, versetzen.

- 27 **Zweiteilige KLB-Frontplatte aus Mineralwolle** passend zuschneiden. Die im Grundpaket beiliegenden Halteklammern seitlich aufstecken und vorne bündig in die Öffnung des ausgeschnittenen Mantelsteins einsetzen.
- 26 **KLB-Mantelstein** mit Abgasanschlussöffnung in den vorher aufgezogenen Mörtel versetzen. Öffnung zeigt zur Abgasanschlussöffnung.
- 25 **Abgasanschlussöffnung** in KLB-Mantelstein gemäß vorher ermittelter Abgasanschlusshöhe mittels Trennscheibe herausschneiden. Öffnung: entsprechend der beiliegenden zweiteiligen mineralischen Frontplatte.
- 24 Mit **KLB-Fugenbürste** jetzt, und bei jeder kommenden Verbindung, die innere, umlaufende Nahtstelle zwischen den beiden versetzten Rohren von möglichen Kittresten säubern und die Kittfuge glätten.
- 23 **KLB-Multikeram-Muffenrohr mit Abgassattelstück** langsam und vor allem senkrecht von oben in den Säurekitt des Fußteils hineindrücken. Das Abgassattelstück zeigt in Richtung der geplanten Heizungsanlage.
- 22 **KLB-Abstandhalter** wie unter Arbeitsschritt 11 beschrieben unterhalb des Abgassattelstücks anbringen.
- 21 **KLB-Multikeram-Muffenrohr mit Abgassattelstück** mit der zuvor aufgeschnittenen Rohrdämmschale ummanteln, dabei ist der Bereich des Abgassattelstücks auszuschnneiden. Im unteren Rohrabschnitt sind 35 mm ungedämmt zu lassen.
- 20 **KLB-Rohrdämmschale** wie unter Punkt 9 kürzen und der Länge nach aufschneiden.
- 19 Mit **KLB-Säurekitt** wird die Muffe des KLB-Muffenrohrs mit Kontrollsattelstück umlaufend keilförmig ausgespachtelt.
- 18 Nächsten **KLB-Mantelstein** in den aufgezogenen Mörtel versetzen.
- 17 Mörtelauftrag gemäß den Arbeitsschritten 5 und 6.
- 16 **KLB-Kontroll-/Reinigungstür** von außen in die Öffnung schieben und auf dem Mantelstein andübeln. Der Einbau kann auch später erfolgen.
- 15 **KLB-Mantelstein** mit Öffnung für KLB-Kontroll-/Reinigungstür in den vorher aufgezogenen Mörtel versetzen. Öffnung zeigt zur späteren Reinigungsseite.
- 14 **Mörtelauftrag** gemäß den Arbeitsschritten 5 und 6.
- 13 In **KLB-Mantelstein**, nach Anzeichnen der Kontroll- bzw. Reinigungsöffnung, mittels Trennscheibe (mittig, voller Höhe) die Öffnung für KLB-Kontroll-/Reinigungstür herstellen.
- 12 **KLB-Multikeram-Muffenrohr mit Kontrollsattelstück** langsam und vor allem senkrecht von oben in den Säurekitt des Fußteils hineindrücken. Das Kontrollsattelstück zeigt in Richtung der geplanten Reinigungsseite.
- 11 **KLB-Abstandhalter** von unten über die Dämmung schieben und unterhalb des Kontrollsattelstücks mittels Schlauchschelle und Schraubendreher anbringen, damit er das Rohr im zweiten Mantelstein zentriert. Abstandhalter so drehen, dass die Klemmstreifen möglichst in die vier Hinterlüftungskanäle der Mantelsteine ragen.
- 10 **KLB-Multikeram-Muffenrohr mit Kontrollsattelstück und integriertem Reinigungsverschluss** mit der zuvor aufgeschnittenen Rohrdämmschale ummanteln, dabei ist der Bereich des Kontrollsattelstücks auszuschneiden. Im unteren Rohrabschnitt sind 35 mm ungedämmt zu lassen.
- 9 **KLB-Rohrdämmschale** von oben (Ausfräsung der Muffe) auf 56 cm kürzen und diesen Teil der Länge nach aufschneiden. Das Reststück der Rohrdämmschale, ggf. für den Einsatz im Schornsteinkopf (letztes Rohrstück), aufbewahren.
- 8 **KLB-Kondensatablaufschauch** durch die Öffnung der **KLB-Fußblende** ziehen und KLB-Fußblende in die vorbereitete Öffnung klemmen. **Alternativ für raumluftabhängigen Betrieb ist eine KLB-Gitterblende einzusetzen, die anstelle der Fußblende geliefert wird.**
- 7 **KLB-Mantelstein** in den aufgezogenen Mörtel versetzen. Die Öffnung für die Fußblende zeigt nach unten und in Richtung der späteren Kondensatentsorgung.
- 6 **Mörtelauftrag**, in der Höhe bündig mit der Mörtelschablone. Mörtelschablone entfernen. **Achtung:** Es darf kein Mörtel in den Schacht bzw. die Hinterlüftungsbereiche fallen.
- 5 **KLB-Mörtelschablone** auf die Oberseite des ersten KLB-Mantelsteins so auflegen, dass die Steinwangen des Mantelsteins zur Vermörtelung gleichmäßig frei bleiben.
- 4 **KLB-Säurekitt** anrühren, dabei unbedingt die Verarbeitungshinweise auf dem Gebinde beachten, und danach die Muffe des Fußteils umlaufend keilförmig ausspachteln. **Achtung:** Zur Vermeidung von Kittresten, die in den Kondesatablaufschauch geraten können, ist entsprechende Vorsorge (z. B. durch Einlegen einer Kunststoffolie) zu treffen.
- 3 **KLB-Multikeram-Fußteil** mit integrierter Kondensatschale und Kondensatablaufschauch mittig in den ersten Mantelstein in Mörtel versetzen. Die Seite des Schlauchaustritts muss in Richtung der späteren Kondensatentsorgung zeigen.
- 2 **Öffnung für KLB-Fußblende** mit der Trennscheibe in den zweiten KLB-Mantelstein unten mittig herstellen. Als lichte Maße gelten die Innenmaße der beiliegenden Fußblende.
- 1 **KLB-Mantelstein** in Normalmörtel \geq MG IIa lot- und waagrecht auf der Bodenplatte oder einem Fundament versetzen. **Achtung:** Die korrekte Ausrichtung ist entscheidend für den lotrechten Aufbau der gesamten Abgasanlage. Zu beachten ist auch der entsprechende Abstand z. B. zur Firstpfette.



So wird
gebaut

KLB
Klimaleichtblock®