

# Debüt



KLB-Deko

# KLB-Deko-Steine

Den KLB-Deko-Steinen gelingt es auf schöne und edle Art, die Wertbeständigkeit neuer und bestehender Gebäude zu steigern. Verkleidungen aus KLB-Deko-Steinen sind praktisch wartungsfrei. Das natürliche Farbspiel wird bei allen Lichtverhältnissen unterstützt.

Zeitlose Schönheit, lebendige Architektur, stilvolle Individualität und Einzigartigkeit charakterisieren diesen natürlichen Deko-Stein.

Die gesamte Fertigung ist computergestützt. Prüfungen in allen Abschnitten der Produktion und Sichtkontrollen nach dem letzten Fertigungsschritt gewährleisten gleichbleibende Qualität. Verkleidungen mit KLB-Deko-Steinen finden vielfältige Einsatzmöglichkeiten im Neu- und Umbau; beispielsweise bei repräsentativen Verwaltungs- und Gewerbekomplexen, Hotels und Centerparks, Schulen und Museen, Präsentations- und Ausstellungsgebäuden, in anspruchsvollen Wohn- und Bürogebäuden.

Die KLB-Deko-Steine werden in folgenden Abmessungen geliefert:

Format	NF	2DF	3DF	5DF	6DF
Abmessungen					
Länge, mm	240	240	240	300	356
Höhe, mm	71	113	175	240	240
Dicke, mm	50	50	50	50	50
Steine/m <sup>2</sup>	50	32	22	13	11

Abgestimmt auf die mineralischen und natürlichen Rohstoffe liefert KLB den passenden Mörtel und speziellen farbigen Fugenmörtel. Dieser akzentuiert die natürliche Materialstruktur.



Kurze Exkursion:

Verkleidungen aus KLB-Deko-Steinen sind nicht brennbar und dauerhaft haltbar, da sie nur aus mineralischen und natürlichen Rohstoffen bestehen. Die Raumakustik wird durch die raue und porige Oberflächenstruktur positiv beeinflusst. KLB-Deko-Steine können Schallwellen besser aufnehmen als glatte Verblendsteine oder verputzte Wände. Die Frequenz gibt die Anzahl der sinusförmigen Schwingungen je Sekunde an. Die für den Schallschutz im Wohnungsbau hauptsächlich interessierenden Frequenzen liegen zwischen 100 und 3000 Hertz. Niedrige Frequenz = tiefe Töne, hohe Frequenz = hohe Töne.

Der Schallpegel mit Schallpegelwerten in dB (A) festgelegt beurteilt den von einer Geräuschquelle erzeugten Lärm. Der Schallpegel im Diffusfeld hängt vom Schallabsorptionsgrad der Oberflächen im Raum ab.

Das Schallabsorptionsvermögen einer Oberfläche wird physikalisch durch ihren Schallabsorptionsgrad  $\alpha$  beschrieben. Er ist das Verhältnis der nicht reflektierten zur auftreffenden Schallenergie und liegt zwischen  $\alpha = 0$  (vollständige Reflexion) und  $\alpha = 1$  (vollständige Absorption).

Auswahl von Schallabsorptionsgraden für Raumbegrenzungsflächen (nach DIN 52212)

Oberfläche	Schallabsorptionsgrad $\alpha$ bei der Frequenz (Hz)				
	125	250	500	2000	4000
Material					
Sichtbeton	0,01	0,01	0,01	0,03	0,03
Fliesen	0,01	0,01	0,02	0,03	0,04
Verbretterung 1,8 cm auf Lattung	0,25	0,20	0,12	0,10	0,12
Leichtbeton* bimsrauh	0,11	0,22	0,51	0,50	0,70

\* nach eigenen Untersuchungen

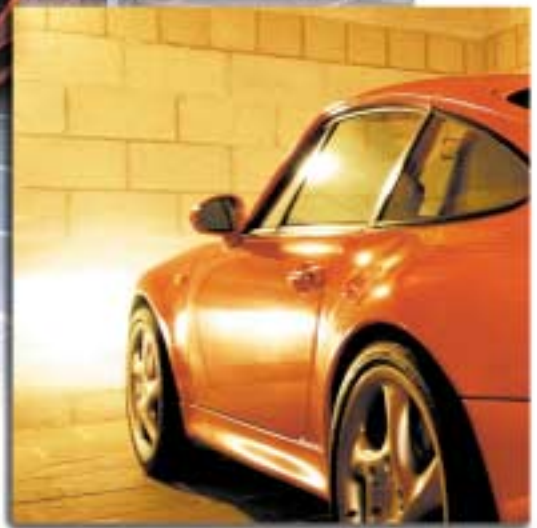




KLB-Deko – Hotelloobby/Empfang



KLB-Deko – Büro-/Geschäftsräume



KLB-Deko – Ausstellungenräume



KLB-Deko – Hotel-/Poolbar

KLB-Deko – die perfekte  
Kulisse, kombiniert mit  
edlen Materialien, vollendet  
jedes Ambiente.



KLB KLIMALEICHTBLOCK GMBH  
Lohmannstraße 31 · 56626 Andernach  
Tel.: 0 26 32/25 77-0 · Fax: 0 26 32/25 77-770  
info@klb.de · www.klb.de